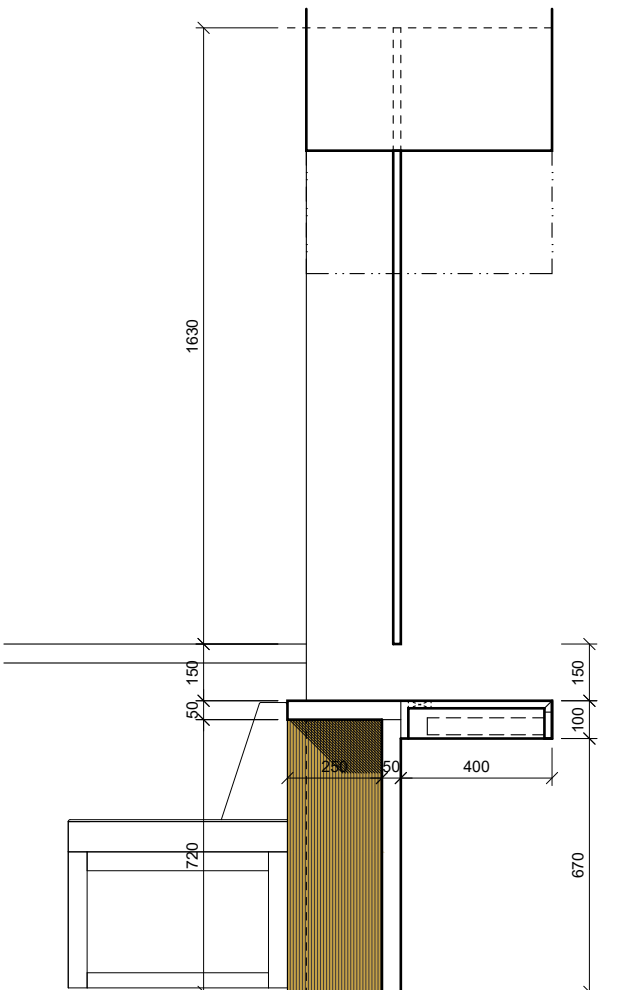


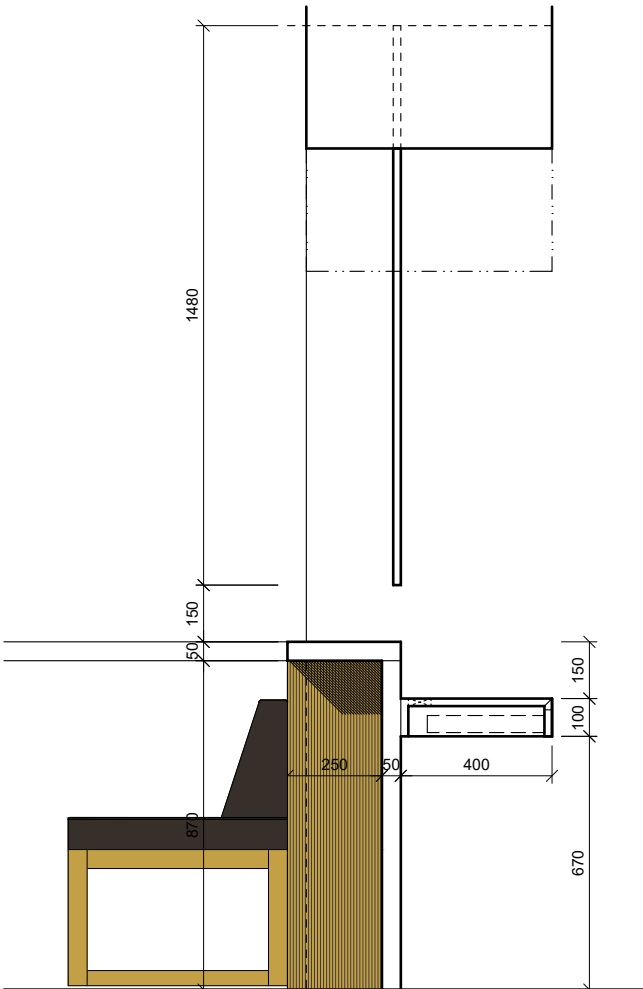
PŮDORYS



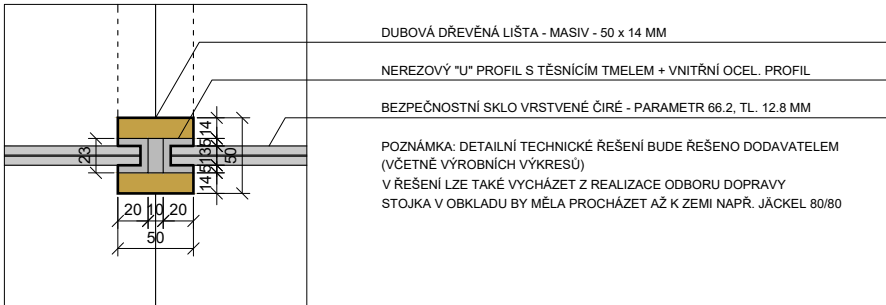
POHLED ČELNÍ



PŘÍČNÝ REZ - ALTERNATIVNÍ ŘEŠENÍ

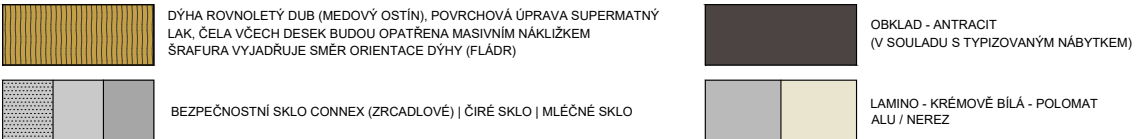


PŘÍČNÝ REZ



DETAIL KOTVENÍ SKLA M 1:5

MATERIÁLOVÉ ŘEŠENÍ:



POZNÁMKY:

!! VEŠKERÉ ROZMĚRY NUTNO ZAMĚRIT PŘÍMO NA STAVBĚ!!
VEŠKERÉ TVAROVÉ, BAREVNÉ, MATERIÁLOVÉ A TYPOVÉ ZMĚNY OPROTI DOKUMENTACI KONZULTOVAT S ARCHITEKTEM
SMĚREM K VEŘEJNÉ ČÁSTI BUDE SKLO OPATŘENO ZRCADLOVOU FOLIÍ, ABY SE ZAMEZILO PRŮHLÉDU NA MONITORY KAMEROVÉHO SYSTÉMU

ATYPICKÁ SESTAVA

NAVROVÁVÁNÉ PARAMETRY SKLA: BEZPEČNOSTNÍ SKLO VRSTVENÉ OZNAČENÉ 66.2 JE SLOŽENO ZE DVOU TABULÍ SKLA O TLOUŠŤCE 6 MM, VRSTVENÝCH POMOCÍ DVOU PVB FOLIÍ O CELKOVÉ TLOUŠŤCE 0,76 MM
MUSÍ SPLŇOVAT OCHRANU PŘED ŘEZNYMI RANAMI A PORANĚNÍM

KOTVENÍ SKLA DO DŘEVĚNÝCH DĚLICÍCH SLOUPKŮ A BOKŮ PŘEPÁŽEK

50 100 150 200 250 300 centimetrů

FINAL

akce:		STAVEBNÍ ÚPRAVY VSTUPNÍCH PROSTOR V Č.P. 56, p.č. st. 63/3 - k. ú. Český Brod [622737]			číslo zakázky:	145			
investor:	Město Český Brod	generální projektant:	Ing. arch. Josef Němeček, Vítězná 512, Český Brod, e-mail: josef@nemecek.biz						
	náměstí Husovo 70, 28201 Český Brod	proj. část:	Ing. arch. Josef Němeček, Vítězná 512, Český Brod, e-mail: josef@nemecek.biz						
zodp. proj.:	Ing. arch. Josef Němeček	architekt:	Ing. arch. Josef Němeček	vypracoval:	Ing. arch. Josef Němeček				
ČÁST PD:					ARCHITEKTONICKO STAVEBNÍ ŘEŠENÍ				
VÝKRES:					M.11 RECEPCE MĚST. POLICIE	měřítko: 1:20	stupeň PD: DSP, DPS	datum: 12 - 2017	označ.: D.1.1.b.15